

2017



2017 1 1 12 31

2017

CASS CSR2.0
CASS CSR3.0 ;

www.sse.com.cn

www.600282.net

	2
	2
	4
	5
	5
	6
	6
	7
	9
上	10
上	10
	12
	16
	17
	17
	19
	20
个	21
	21
上	22
上	23
	25
	25
	25
	26
	27
	28
	29

上

上

1999

上

上

上

上

个

业
乐

仓

2017

上

个

上

上

+

上

上



Nanjing Iron & Steel Co. Ltd.



仓

600282.sh



<http://www.600282.net>



nggf@600282.net



4,408,977,457

2017 12 31

上 上

个 上 个

上 上

上

+ 上 上

上 上

个

上 个



1

上 上

个 上 上

仓 上 上 上

上

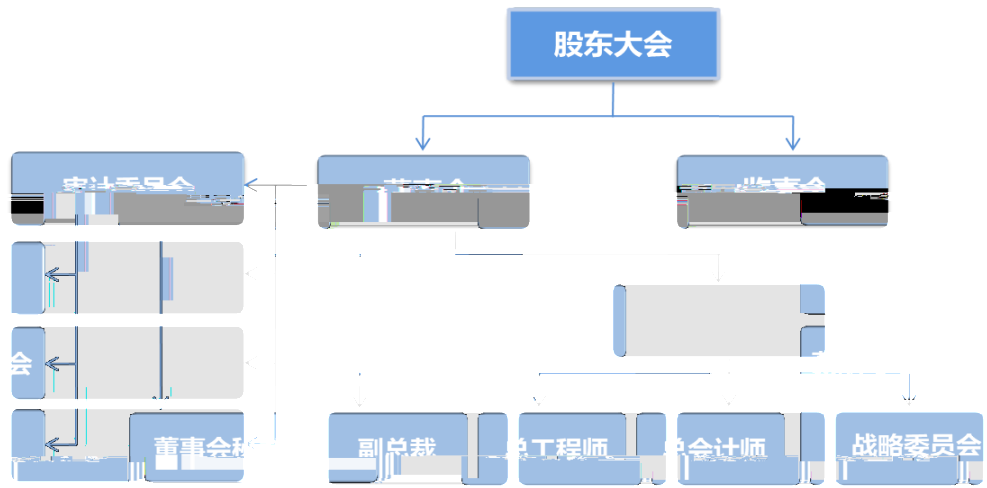
2017	32.00	17.41
	16.97	6.06
		304.8

	基本每股收益：0.786元/股
+	公司年内为国家创造的税收：0.427元/股
+	向员工支付的工资：0.417元/股
+	向银行等债权人支付的借款利息：0.149元/股
+	对外捐赠额等其他利益相关者创造的价值额：0.001元/股
+	公司因环境污染等造成的其他社会成本：0.000元/股
=	社会贡献值：1.780元/股

2

2017

1



3

个

业 上 个

4

个

个 个 主 上

2017 19

个

2017 上

11

63 业

上

2017 12 31

个

2018 00056

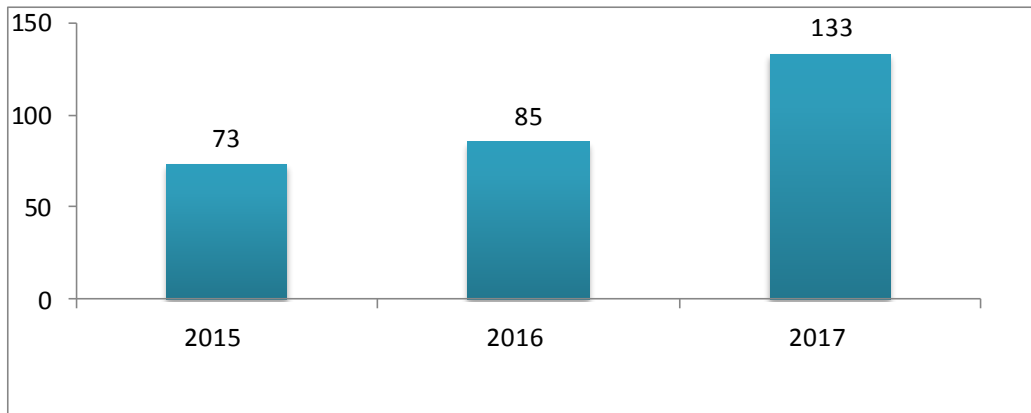
2017

个

2017

两

133



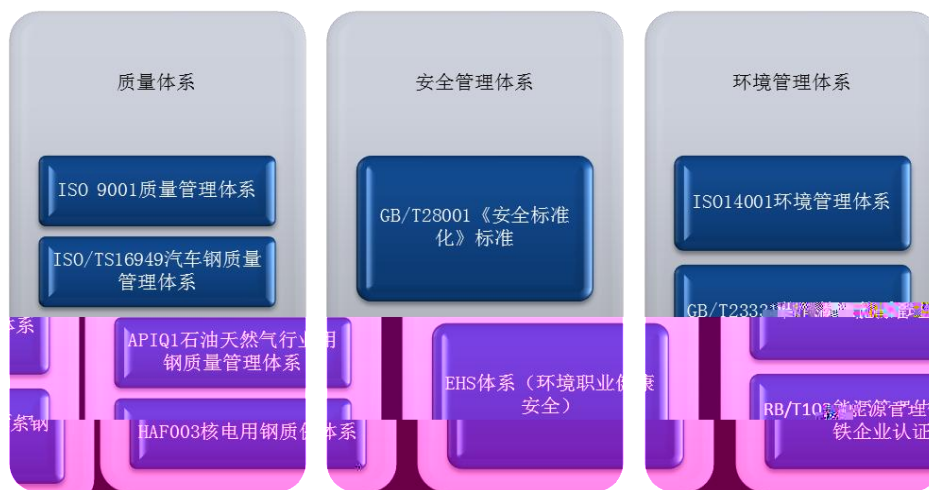
2017

e

主

上

上



4

2017

上

2017

100 业

2017

122

个

上

业

上

个

上

个

上

2016

80.19%

2017

58.77%

21.42 业

2017 3

上

37.5

上

2017 9

4.47

17.88

上 上 + 上 上
上 上 上

业

仓 900 1,000 940

个

个 上

2017 个 919.90 984.88
878.22 4.57% 9.33% 5.46%

上

上

个

仓

仓

仓

个

CRM

个

137

42

30%

2017

仓

个

个

±1100 仿

个

业

17

个

FSRU

9Ni

89

10

18

81%

12MnNiVR

6.7

70%

Q390

66%

214%

291%

129%

138%

143%

1.4

133%

151 业

两

上

800

EQ43

上 个

上

乐

业

上 个

上

上

上

2017	117,900
上	%
	3.1
	()
	942
	%
	7.37

2 2017

942

52

350

29

186

1

10

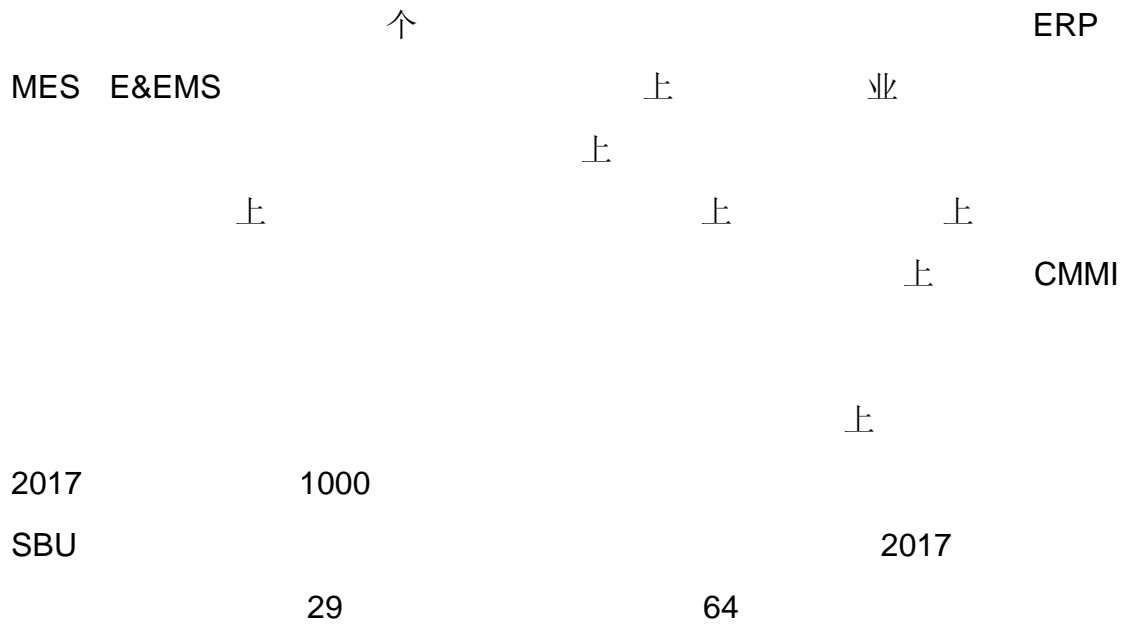
863

/

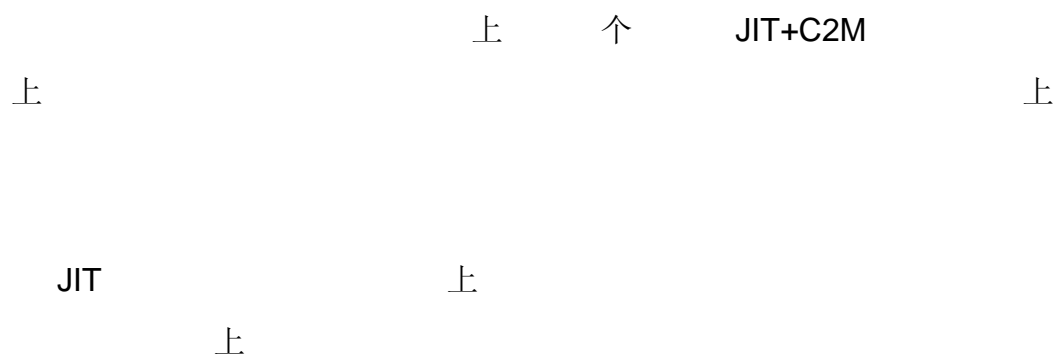
上

/

上



2



- 打造上下游协同制造
- 提供JIT分段配送
- 帮助降低库存，提高产品利用率
- 体现个性化定制服务

基于智能制造的“JIT+C2M”新模式（即个性化定制配送平台）

用户对制造端 工匠精神，以

1 C2M

CRM

上

上

上

+

+

+

上

2 JIT

上

+

APS

JIT 上

业

3

C M

4

个 C2M+JIT

上

Lora

上

上 仓

2017

仓

个 上

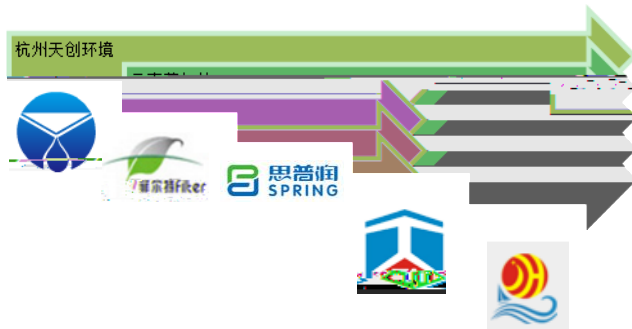
上

2016 -2020

个业

个 个 上 上 上 仓
 个 C2M+JIT 2017 上 主 JIT+C2M

上
 个 + 上 上



7

2017

上 个 上

MBBR 个

MBBR

个 上

上

2017 12 28

仓 上

上个

IT

个 上

个 上

上

上

上

2017

5

8

HPF

个

上

220

12

3#

2#

2#

2017

个 100%

个

仓

三

个

个

2017

2017

			2017	2017	2017	2017	2017		
1			1,100	949.37 17	2	业	上 GB 13456 2012		
2		270	153.27	2					
3		11	4.466	2					
4		7,100	2,923.6 44	32	上 GB 16171-2012 上 GB 28662-2012 上 GB 28663-2012 上 GB 28664 2012 上 GB28665-2012 GB13223-2011)				
5		9,805	8,555. 43	27					
6		9,542	4,475. 157	119					

上

2017

3,329.86

100%

38.4

51.84

9,758

上

上

业



8

2017

600

8

24

上

上

上

个

	GB/T 28001	OHSAS 18001	上
上			个 上
		上	上
		上	
上		上	上
	上		
2017	4,537	上	1,425
		上	上

1

个
上

2

		40	
300%			企
2017	企 12		

3

100% 上 个

上

主

12%

个

个

个

上



2017

上 56

34

份

上 2017

份

29

169

上

2017

上

上

10

个

个

上

上

上

上

上

上

份

2017

103

31

72

112

个

份

个

份

个

个

个

个

上

上

上

上

上

个

10 业 乐

个 A

业

个 个



上

个

4

上

上 个

2017

33

30

70

上

300

上

1500

50

人 个

211 业

159 业

465

业

2017

个

乐

业

上

个 上 业 2017

业

上

个

个

个

/

2017

0.49

2016

0.3 /

个

2017

98.96%

		↑	2017
	-		
↑		上	
		上	
2017		322.8	
	205.8		
117			

210035

025-57072073

nggf@600282.net

1

2

3

4



1	上	上 仓
2	上	上 仓 上
3	上 上	
4	上	上 仓
5	上	上 仓
6	上	上 仓
7	上 CRM	上 仓