

2018



2018 1 1 12 31

2018

CASS CSR2.0
CASS CSR3.0 ;

www.sse.com.cn

www.600282.net

.....	2
.....	2
.....	2
.....	4
.....	4
.....	4
.....	4
.....	5
.....	6
.....	6
.....	6
.....	7
.....	7
.....	7
.....	10
.....	12
.....	12
.....	12
.....	12
.....	14
.....	15
.....	16
.....	16
.....	16
.....	16
.....	17
.....	17
.....	17
.....	18
.....	20
.....	21
.....	21
.....	21
.....	21
.....	22
.....	24
.....	24

1999

2018

+



Nanjing Iron & Steel Co. Ltd.



600282.SH



<http://www.600282.net>





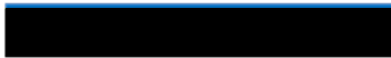
nggf@600282.net



4,422,316,657

2018 12 31

+



共同成长 贡献社会



创建国际一流受尊重的企业智慧生命体



以人为本 同心共进



诚实守信 合作共赢

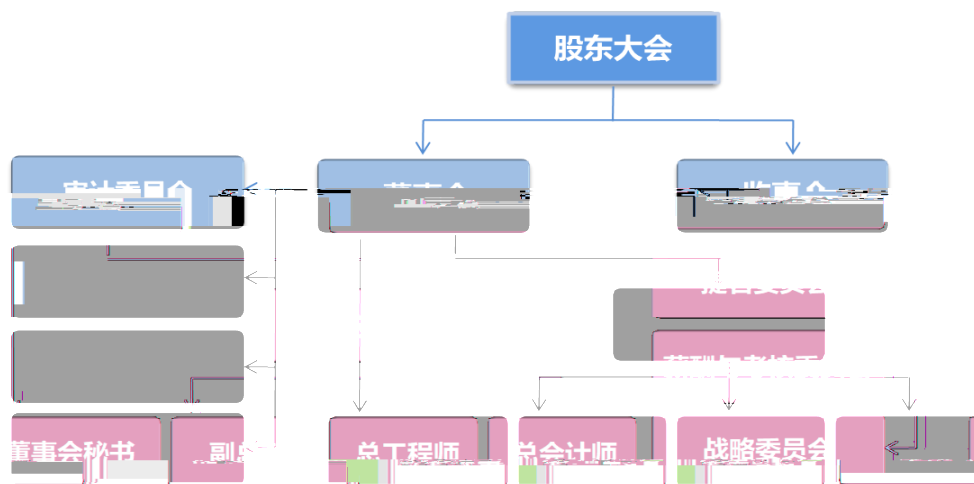


艰苦创业 开拓创新

2018	908.81	1,005.01
917.15	436.47	
40.08		

+	基本每股收益：0.908元/股
+	公司年内为国家创造的税收：0.508元/股
+	向员工支付的工资：0.588元/股
+	向银行等债权人给付的借款利息：0.067元/股
+	对外捐赠等为其他利益相关者创造的价值额：0.003元/股
+	公司因环境污染等造成的其他社会成本：0.000元/股
=	社会贡献值：2.074元/股

2



3

4

2018

20

2018

16

63

2018 12 31

2019

00077

2018

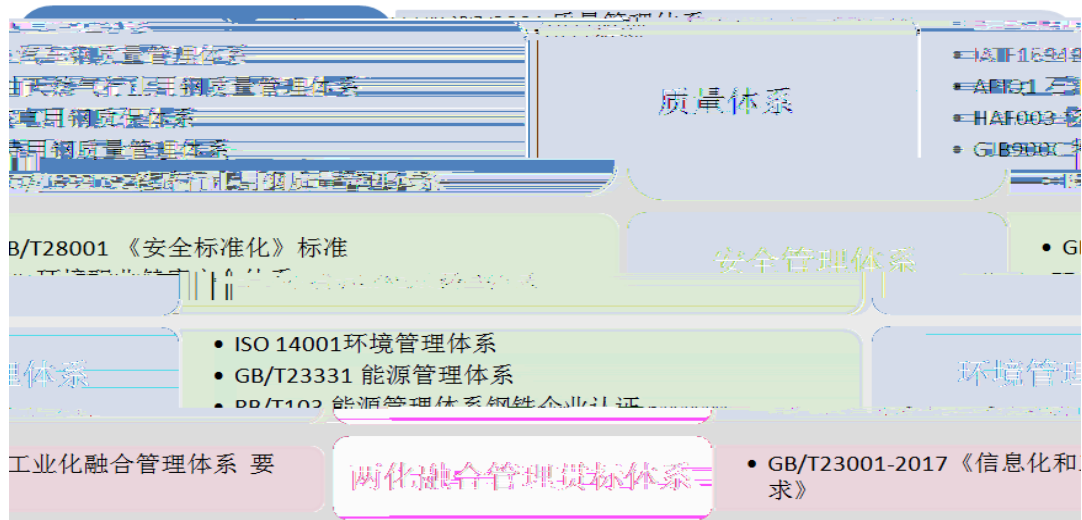
2018

104

<http://www.sse.com.cn/>

e

2018
2018-2020



4

+

834429

872438 2

+

www.gangbao365.cn

900

1,000

940

2018

2+3+4

2

3

4

CNAS CL01

2018

2018

39

26

292

62

2018

100

QIS

2018

152

75

16

15

700

—

X80

20

LNG

9Ni

SAE4137H

1

LNG

LNG

LNG

LNG

LNG

7

26

2014

2017

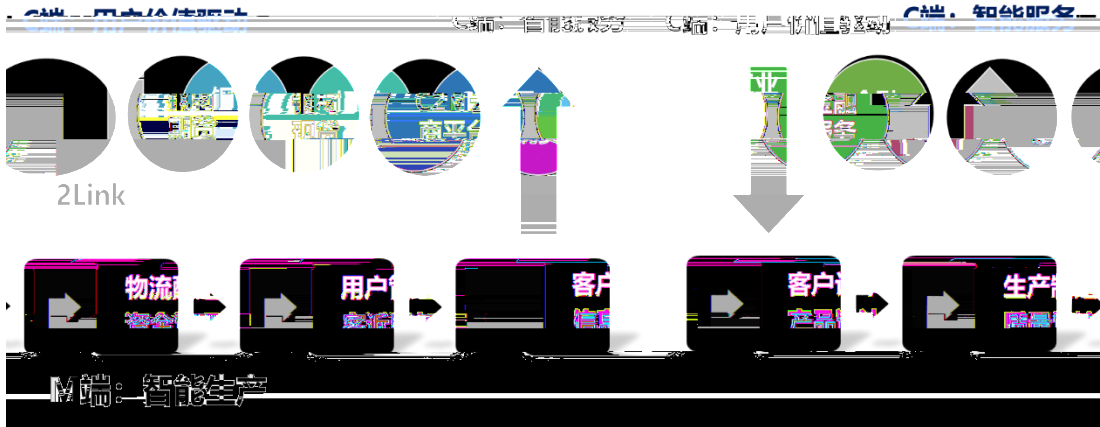
28

()	1,101
%	7.54

1 2018

			1,101	
58	376	33	185	1
10				
2018	101	33		68
2018	12	31	722	326

JIT+C2M



JIT+C2M

2018
2018

2018
2018

APP

2018

4

+

2018

(ITSS)

CMMI-ML5

10

2018

2018

2,584

1,240

10,815

100

ISO14001

GB/T23331

RB/T103

2018

100%

2018

3

2018

100%

2018

24.70	52.8%	555.3kgce	
16.7kgce		1.95	0.6
	484kWh	3.0kWh	

GB/T23331 2012

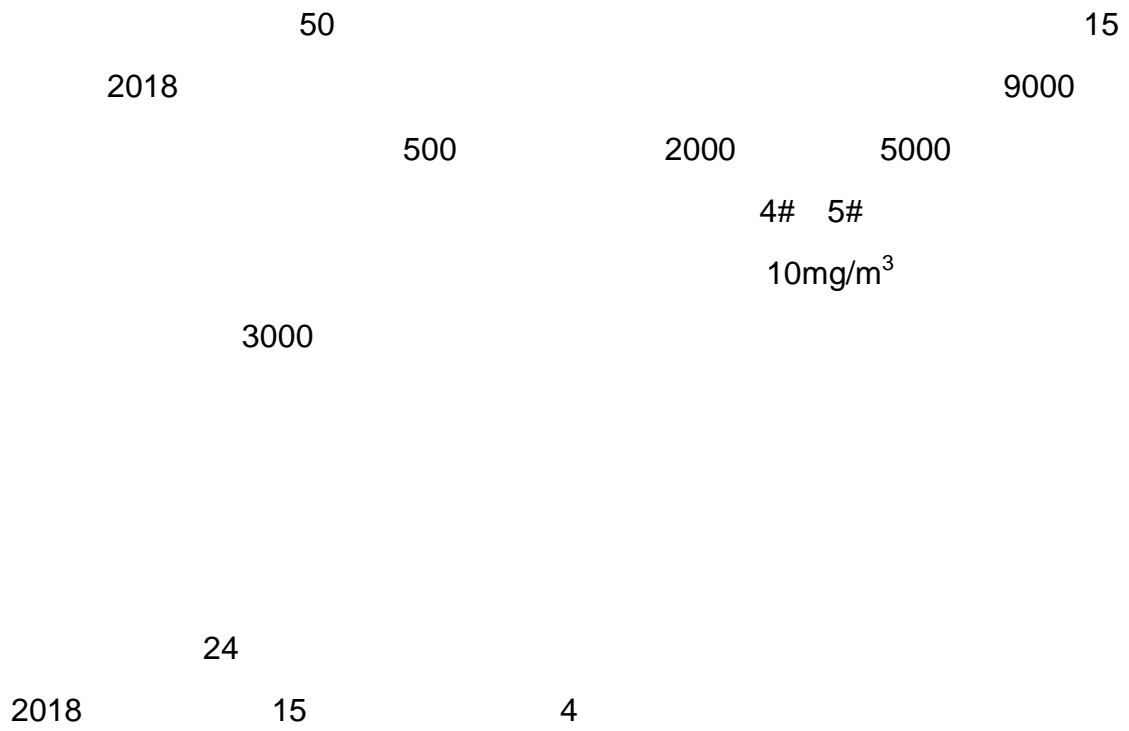
RB/T103

2013

5,000

3

2018



1

2018

70

2018

2

40

300%

2018

12

3

100%

12%

2018 434
152 2018 35
2018 985
211

2018 139 52
87 + + +

2018
894 4 1,100 130
500

3 3 120

10 7 600
1,340

2018 PC

5,616 9,800 200
100,000

2018 60 40

86

15.78



“

”

2018

PDCA

500

1200

60

2018



6

2

APP

2018

1278.15

“ 2000 ”

6

733

449.15

210035

025-57072073

nggf@600282.net

1

2

3

4



1

1	2018	
2	2018	

3

2

1	9Ni	
2		2018
3		2018
4		
5		

3 2018

-l

0

					/	/	2018 1-12				
			59	27	30	GB28665-2012	1,719.80	2,221.75	QlrB X³ Vñ 5'2'0R		
					20						
				32	50	&•Jv ¹ î û!è"5...XîlY € \$ ‹ Vñ \$P \$a H ...XîÄ•'					
					20						
					30						
			41	6	100	GB13271-2014	6,472.00	5,546.17	/	/	
					30						
					10	GB13223-2011					
					20						
					35	25					GB28663-2012
5	300	GB28663-2012									

					/ /		2018 1-12			
				3	40	GB28662-2012				
			27		20					
			16		30	GB16171-2012				
				50						
					80					
	/	/	172	/	/	/	14,269.70	20,236.15		

					/	/	2018 1-12			
			21	21	300		GB28665-2012	697.60	597.73	
			11	6	400	GB13271-2014 GB13223-2011	2,796.00	1,943.23	/	/
					200					
				5	300	GB28663-2012				
			7	7	300	GB28665-2012	100.16	117.14		
			11	2	300	GB28662-2012	3,911.00	7,981.43		
				4						
				5						
				200						
	/	/	50	/	/	/	7,505.03	10,639.53		
COD			2	2	50	GB13456—2012	40.63	311.61	/	/
	/	/	2	/	/	/	40.63	311.61		
			2	2	5	GB13456—2012	2.27	10.23	/	/
	/	/	2	/	/	/	2.27	10.23		

					/ /		2018 1-12			
			1		≤20	GB28665-2012	0.72	3.44		
		2		≤20						
		2		≤150			1.29	2.37		
		2		≤300			21.47	23.14		
		1		≤350	GB/T31962-2015	10.45	11.26			
		1		≤250			7.46	8.04		
	NH3-N	1		≤40			1.04	1.12		